

Calorosas Saudações
à
Comissão Técnica de Acompanhamento e Supervisão de
Reassentamento,
Governo da Província de Cabo Delgado
14 de Outubro de 2017

*A leading supplier of responsibly
sourced coloured gemstones*

GEMFIELDS

MONTEPUEZ RUBY MINING

Plano de Compensação de Machambas



INTRODUÇÃO

Como resultado de Censo de machambas e levantamento sócio-económico e físico na área mineira e hospedeira (área de Reassentamento), a MRM está comprometida em executar o Plano de Compensação/Indemnização de **984 Machambas** e **5582 árvores de frutas**.

INTERVENIENTES ENVOLVIDOS

- ❑ Camponeses – Acompanharam o levantamento físico e inscrição
- ❑ Guias Comunitários – Presenciaram o levantamento.
- ❑ Comissão Técnica – Verificação de todo processo.
- ❑ Consultor – Levou a cabo todo o processo e coordenou o envolvimento dos intervenientes.
- ❑ MRM – Colaborou com todos os intervenientes.
- ❑ Chefe do Posto de Namanhumbir - Acompanhou o processo.
- ❑ DPA & SDAE – Deram directrizes do padrão de compensação a nível Provincial.
- ❑ Governo do Distrito de Montepuez – Acompanhou o processo.
- ❑ Sociedade Civil de Montepuez – Acompanhou o processo.
- ❑ Líderes Comunitários – Acompanharam o processo.

COMUNIDADES ENVOLVIDAS

- Nanune;
- Nseue;
- Mpene;
- Nsembia;
- Namanhumbir Sede (Maioria);
- Nanhupo (Zona de Reassentamento);

A Comunidade de Nthoro foi excluída pelo facto de sua compensação estar contemplada no PAR.

PASSOS DADOS

- ❑ O **Plano de Compensação** foi elaborado e submetido à Comissão Técnica (Nível Distrital) de Acompanhamento e Supervisão de Reassentamento para análise.
 - ❑ Foram abertas **375 Contas Bancárias**).
 - ❑ Foram emitidos **442 Cartões Pré-pago**.
 - ❑ Foram identificadas áreas alternativas para machambas.
 - ❑ Foram produzidas as Placas de Sinalização (zona mineira e de reassentamento).
 - ❑ Foram definidos dois (2) modos de pagamento:
 1. Transferências Bancárias – um total de 375 beneficiários (equivalente a 456 machambas).
 2. Atribuição de Cartão Salário (Pré-pago) – um total de 442 beneficiários (equivalente a 528 machambas).
- Não estão contemplados pagamentos por numerário.

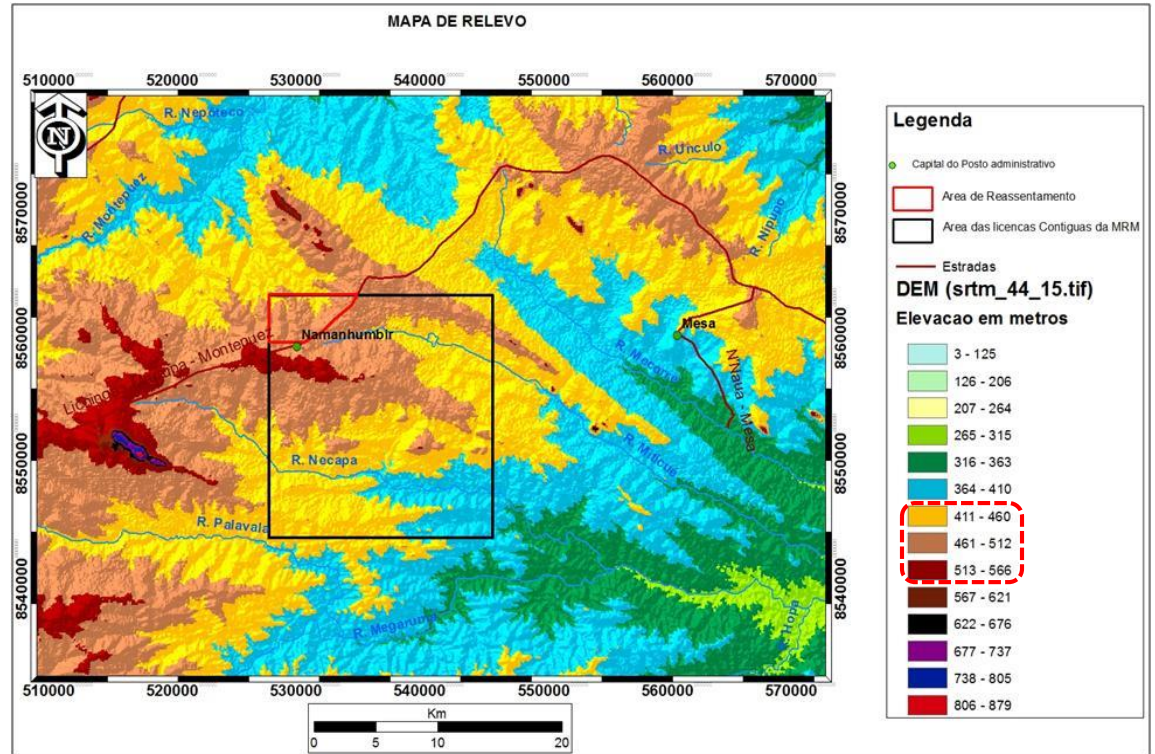
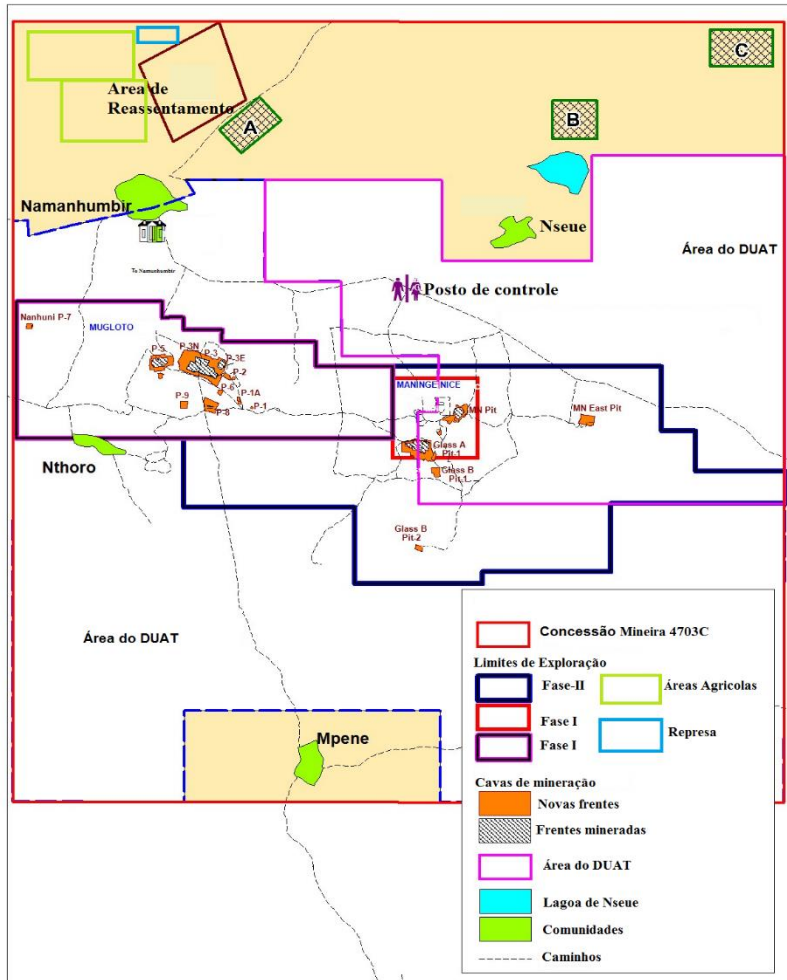
RESUMO DO PACOTE DE COMPENSAÇÃO

	Machambas		
Descrição	sem 9500	com 9500	Acréscimo
Valor	1,644,833.61	4,772,676.42	3,127,842.81

	Árvores de frutas		Total
Espécies	Fruteitas	Bananeiras	
Número	3,251	2,331	5,582
Valor	15,377,609.6	425,430.81	15,803,040.41

	Machambas	Árvores de frutas	Grande Total
Valores Totais	4,772,676.42	15,803,040.41	20,558,116,83

MAPA DE LOCALIZAÇÃO DE ÁREAS PARA MACHAMBAS



ÁREAS:
A- 97Ha – NAM
B-101Ha – NSE
C-136Ha -NSE
Total 334Ha.

PLACAS DE SINALIZAÇÃO

ATENÇÃO !

ESTÁS DENTRO DA
ÁREA MINEIRA
DA MONTEPUEZ RUBY MINING,LDA

Garimpo



Machamba



Casa



Proibida entrada de pessoas não autorizadas

OBRIGADO

*A leading supplier of responsibly
sourced coloured gemstones*

PELA ATENÇÃO DISPENSADA

GEMFIELDS

